



初めまして!福祉用具研究所 ゆいまーるの小澤です。
このコーナーでは、
地域のサービス提供事業所さんのご紹介をしていきます!!
第1回目ということもあり、弊社・居宅支援事業所の
『介護の相談所 ゆいまーる』を紹介したいと思います。
“うちの事業所も!”とご希望の方は、
ドシドシ!ご連絡ください!!



『介護の相談所 ゆいまーる』はどのような事業所ですか?

緑区の上大島信号そばにあり、男性4名 女性2名のケアマネで運営しています。
2011年10月にオープンし、現在10年目です。
元々、他の事業所でケアマネをしており、「いつか自分でやりたいなあ」なんて考えていたところ、東北大震災があり、「いつか」なんて待ってられないと一念発起しオープンしました。
「ゆいまーる」は沖縄の言葉で、「順番に助け合う」という意味です。
私達は、今はサポートする側ですが、いつかはサポートされる側になる。それは順番。サポートを受ける方の気持ちを大切に関わっています。

特長はどのような点ですか?

男性ケアマネが多いことです。
男性といっても、女性に負けないくらい神経の細やかなメンバーなので、女性利用者からのご相談も大歓迎です。また、朗らかな女性ケアマネもいますので、女性ケアマネご希望の方もご相談お待ちしております。
平均年齢30代。ケアマネになる前は、デイの相談員、ヘルパー、特養介護職、福祉用具専門相談員等、経験は様々です。
面接時の最重要項目は、「人柄」で選んでいますので、ご安心ください!



最後に皆様へ一言!!

コロナで、人と人とのつながりが少なくなってしまう、不安を抱えて生活している方が多い中で、「今日はケアマネが家に来てくれる」、「困った時はケアマネに相談できるから安心」と「心のワクチン」になれるようなケアマネ事業所でありたいと思っています。
また、そんなケアマネの仲間をこれからも増やしていきたいと思っています!

なかむら まさかず
中村 将和



- ①釣り、読書、勉強(心理学)
- ②人事を尽くして天命を待つ
- ③カツカレー
- ④チャレンジ精神!
- ⑤12年
- ⑥ハートフル管理者

すどう あきこ
須藤 亜希子



- ①釣り
- ②一日一笑
- ③お寿司、刺身
- ④面倒見がよい
- ⑤9年
- ⑥すーちゃん、アニキ

よねだ じゅん
米田 純



- ①ベッド納品、サッカー
- ②大盛り
- ③カレーライス、肉
- ④やわらかい感じ
- ⑤5年
- ⑥ヨネ、よねじゅん



～メンバー紹介～

- ①好きなこと/趣味
- ②好きな言葉/モットー
- ③好きな食べ物
- ④長所
- ⑤CM歴
- ⑥ニックネーム

なかざと しょうた
中里 翔太



- ①ツーリング、映画鑑賞
- ②ポジティブ足りない
- ③ミルクティー
- ④行動に移すのがはやい
- ⑤4年
- ⑥しょうちゃん

まつざき ゆうき
松崎 祐樹



- ①映画鑑賞、ゲーム、杖道
- ②確率変動
- ③フライドポテト
- ④協調性がある
- ⑤5年
- ⑥しげる

つちや かおる
土屋 郁



- ①旅行、温泉、美術館
- ②許すはよし、
忘れるはなおよし
- ③チーズ、蜂蜜梅、海苔
- ④真面目
- ⑤3年
- ⑥つちや

居宅の事務所は、隣の隣の部屋となりますが、いつも楽しそうな話し声や笑い声が聞こえてきます。時には、真面目な話し合いも...
“真剣に楽しんで取り組まれているメンバー”の印象を受けてます。
居宅ゆいまーるの皆様??ありがとうございました!

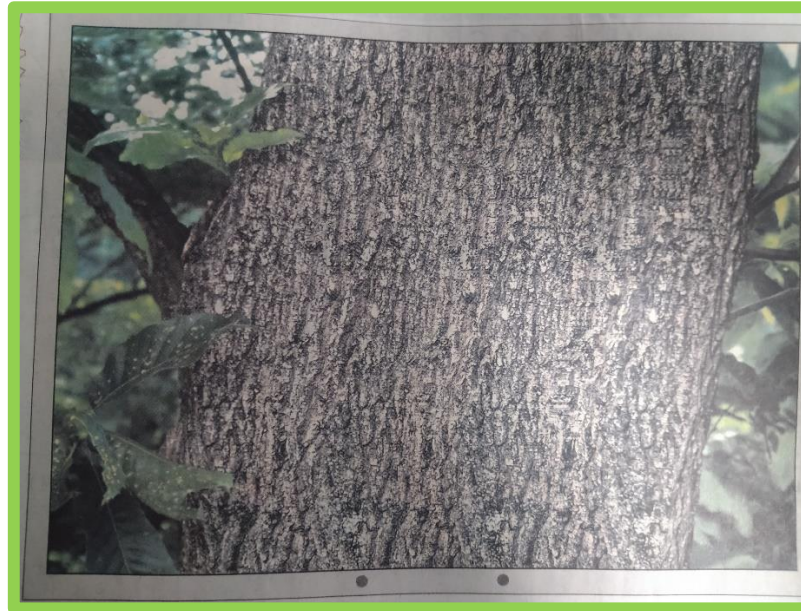
鈴木のおススメ映画、音楽レビュー

こんにちは。鈴木です。
 暑い日々が続いてますね…。
 汗っかきの僕にとっては地獄の毎日です。
 皆様も体調管理お気をつけください。
 さて、今回はおススメ映画のご紹介です！
 2013年の韓国映画「監視者たち」。過去の香港映画のリメイク作品です。
 他の警察映画と違い、監視専門のチームが犯罪者を追いつめていくストーリーなのですが…聞くだけで「そんなの面白いの？」と感じると思います。まあめっちゃくちゃ面白いです。
 警察と犯人の頭脳戦が見ていてとても面白い。
 映画の入りから引き込まれるカメラワークも最高で、映像、内容ともに見て損はないおススメ作品です。気になった方は是非みて下さい。



見えるかな？コーナー

※2つの●に顔を近づけ焦点をぼやかしていくと、3つに見える瞬間があります。その時、視線をそのまま作品に移して下さい。なにかが浮き出て見えます。



・ヒント…夏になるとあらわれる

・答えは裏面へ

美味しいもの紹介



ソフトクリーム

夏といえばソフトクリームが食べたくなります！このソフトクリームは江の島に行ったときに食べたアジサイソフトだったかな〜？緑色が抹茶で、紫色が…忘れまして…それさておき、味は美味しかったです！



72の顔パーツが紛失…
 顔書きはら巻
 外と内をくっつけた(1/4)

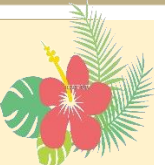
252-0135
 相模原市緑区大島1183-3
 TEL: 042-713-1505
 (株)ライ7アシスト
 ゆいま〜る

ゆいま〜る

通信 ver.1



心理学のお話



ゆいま〜るの管理者の中村です！

私は、実践心理学のNLPというものを学んでいます。こちらでは実務で使える知識を皆さんに紹介したいと思います。

第一弾は、「初対面でも仲良くなる方法」です。

結論から言ってしまうと、ポイントは「共通点」です。

相手との共通点があれば、スムーズに仲良くなります。

例えば、「地元が一緒」等、共通点があるとすぐに仲良くなった経験があるのではないのでしょうか？

しかし、すぐに共通点が出てこない場合もあります。

その場合は「ペーシング」という技術を使います。

相手の姿勢、口調の早さ、お茶を飲むタイミング等、相手の様子(ペース)を「ものまね」することを、NLPでは「ペーシング」と

いいます。

ただ、あまりやりすぎると、相手に気味悪がられるので注意してください！

今後も実践に役立つ心理学の知識をご紹介します。
 またyoutubeもUPしていますので、宜しければどうぞ〜！



福祉用具研究所メンバー紹介



管理者
鈴木貴司



相談員
米田純



相談員
松崎祐樹

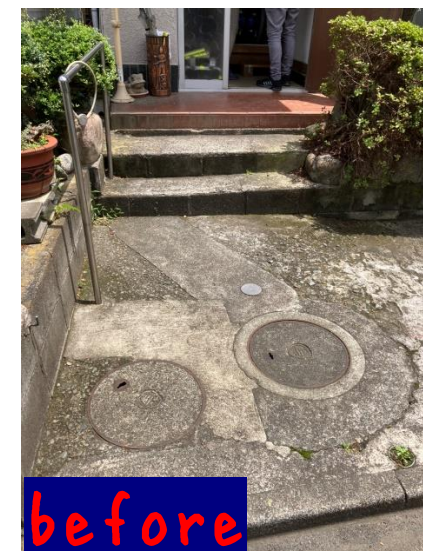


事務員
小澤香織

ゆいま〜る
Youtube QR

福祉用具一例

・相談内容…玄関から車いすで外出できたら…



before



after

階段の高段差があったので、ケアスロープJを採用。3つのパーツに分割ができるので運搬、収納が容易です。