

中村コーナー



みなさんお疲れ様です！
春バテしていませんか？
気温差が大きくて、バテ気味になってしまいますね。

私達の職業特有の疲れがあります。
それは「感情労働」の疲れです。

私達、対人援助の仕事は、感情をコントロールしなければならぬ面が多くあります。

例えば、利用者から理不尽なことをいわれても、感情にまかせて言い返すのではなく、冷静に対応する。本当は疲れているのに、笑顔で対応する、等。

本来、感じるべき感情を抑えていると、身体の不調となります。
心と身体はつながっており、東洋医学では、怒り→肝臓、悲しみ→肺、恐れ→腎臓に
影響が出るといわれています。
また、感情にふたをすることに慣れていくと、「自分がやりたいことがわからない」という状態になり、それが進行すると、うつ傾向になったり、燃え尽き症候群になってしまいます。

対処方は、「自分の感情を、自分が知ってあげる」こと。
なかなか感情をぶつけるのは難しいので、自分で「あの言葉は頭にきたな」等と、感情を認めてあげたり、信頼できる人に、グチを聞いてもらうことも有効です。

自分で言うのもなんですが、ケアマネ等の対人援助職は大変な仕事だと思います。
なので、ケアマネ同士、支えあって頑張っていきましょう。

グチであれば、ゆいまーるカフェでお聞きしますので、お気軽に寄ってくださいね！

ちょっとした知恵

冷凍パラパラチーズ

チーズをそのまま冷凍すると固まってパンパン叩く！なんてことはありませんか？
冷凍する前に、袋(ジッパー袋など)に入れたチーズの中に片栗粉小さじ1をまぜ合わせると固まらずいつでもパラパラで使えますよ！(^_^)これでイライラ解消!!



ライムと言います

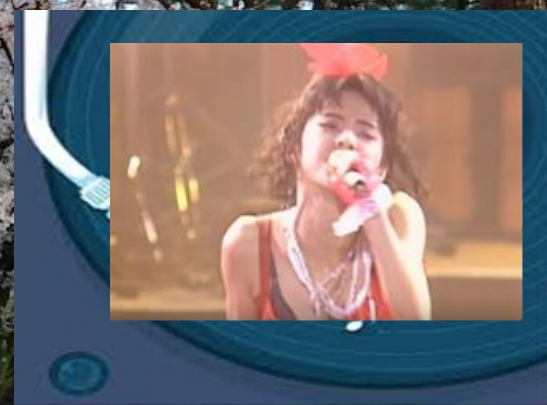


鈴木コーナー

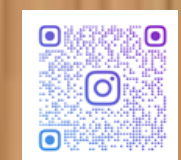
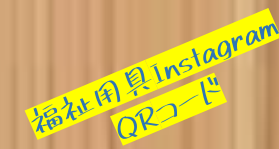
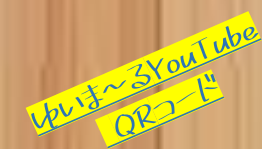


こんにちは～！ゆいまーる福祉用具の鈴木です
m(__)m

今回のオススメは！！
1985年発売、REBECCA (レベッカ) の「フレンズ」です☆
30年以上経った今でも聴いています(笑) 歌詞も曲調もとっても良い曲です☆
何ととっても一番独特な雰囲気を醸し出すのがボーカルのNOKKOさん！！
ライブのパフォーマンスや衣装など、時代を先取りした独特な世界観を表現してくれるのもまた魅力なんです☆渋谷公会堂でのライブのフレンズがめっちゃ好きです☆youtubeなどで今も見れますので是非★
そしてそして…REBECCAと言えば違う意味での代表作としても有名ですね…
この「フレンズ」と「MOON」という2曲は…歌詞にはない「女性」の声が入り込んでいると…心霊現象として違った意味でもスポットを浴びた曲なんです…
当時はとても話題になりましたねえ…
最近暖かいので…涼しくなりたい方は…ネット検索も含めて聴いてみてはいかがでしょうか…
ただ1つ言えることは…「フレンズ」めっちゃ良い歌ですよ☆



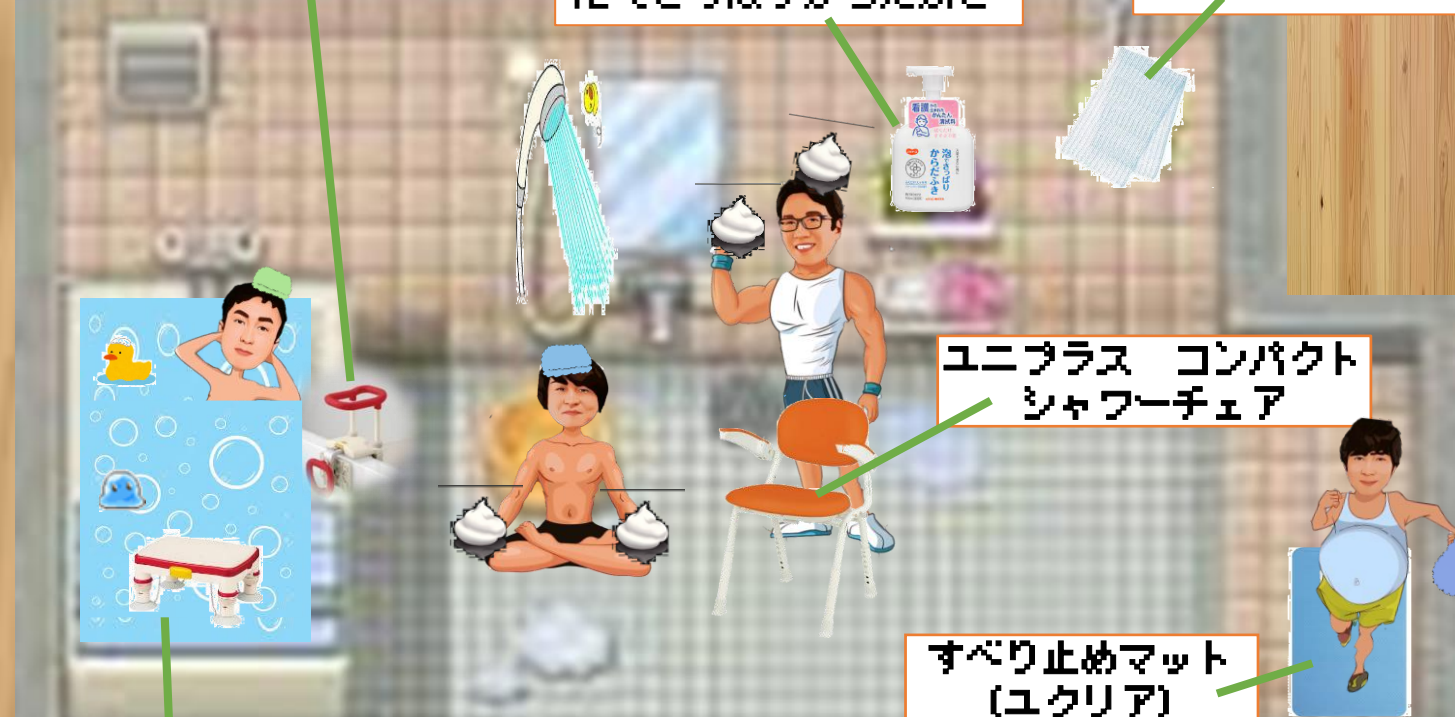
ゆいまーる通信 VOL.10



支寿 高さ調整付き浴槽 手すり

泡でさっぱりからだふき

天使のバスタイム ボディタオル



ユニプラス コンパクト シャワーチェア

すべり止めマット (ユクリア)

支寿 高さ調整付き浴槽台R ソフトクッションタイプ

水回りにもってこい

入浴・シャワー用車いす



ハユール フットバスバケツ



リラックス足湯

※商品の詳細につきましてはお問い合わせ下さい。ゆいまーる

〒252-0135

相模原市緑区大島1183 TEL 042-713-1505

福祉用具研究所→鈴木・米田・松崎宛まで

(株)ライフアシスト





こんにちは！福祉用具研究所 ゆいまるの小澤です。
「ゆいまるREPORT」ご好評をいただき、ありがとうございます。
第10回目は！！2022年3月オープンいたしました！
『リハビリ整骨クラブ』をご紹介しますと思います。



・事業所について教えてください。

緑区二本松の商店街にある地域密着型通所介護事業所です。
二本松のイオンBIGとセブンイレブンの間に位置しています。
私たちの事業所は、2022年3月1日に新規オープンいたしました。
法人としては、1987年より整骨院経営を開始し、2004年より、介護事業に参画いたしました。現在まで35年間、地域医療、介護福祉事業で地域社会に貢献して参りました。

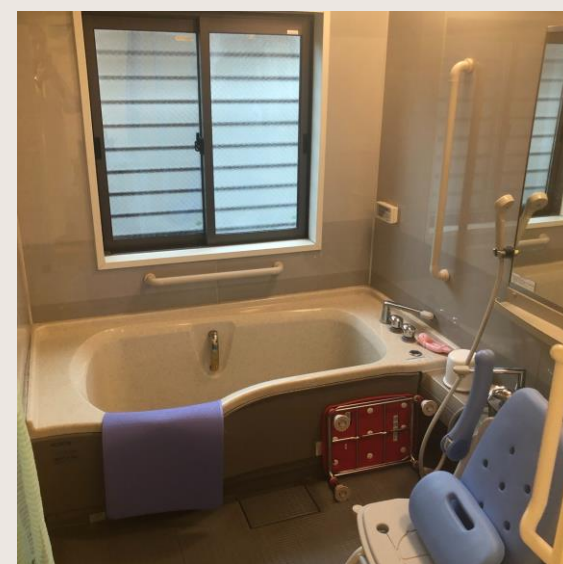


リハビリ整骨クラブ



・事業所の強みはどんなところですか？

整骨院の治療が受けられるデイサービスを特徴とし、熟練の機能訓練指導員によるリハビリテーション（理学療法）では、病気やケガによる障害や、高齢になり、身体機能が低下してくる事による障害に対して、機能の回復や維持を目的に運動療法を行います。さらに物理療法（電気治療）では身体機能を向上させ、疼痛の緩和、循環の改善、障害の予防と軽減、筋力可動性、協調性などの最大限の回復を目指していきます。柔道整復師が一人一人に合ったリハビリテーションプログラムを作成し、一緒に運動療法を行い、充実した在宅での生活を継続できるよう、支援をしていきます。



・皆様への一言お願いします。

私たちは、利用者様同士、スタッフ他、様々な人たちとの交流機会を増やすことで、明るく楽しい施設内サービスを提供していきます。また、スタッフ一同、常に利用者様に寄り添い、さらなるサービスの質向上を目指していきます。



リハビリ整骨クラブさん
有難うございました(*'ω'*)



〒252-0137
相模原市緑区二本松3-19-3

TEL : 042-774-9310
FAX : 042-774-9318

担当者：清水・添田